

COMUNE DI TELESE TERME

[Provincia di Benevento]

VERIFICA CEDIMENTI DELLA FONDAZIONE DI UN
COMPLESSO RESIDENZIALE IN CORSO DI
COMPLETAMENTO IN LOC. "TRUONO" ALLA VIA U.
MAINOLFI - zona C1



COMMITTENTE:

PROGETTISTA:

RIFERIMENTI:

GEOLOGO:

dr. Carlo Mastone

PROGETTO ARCHITETTONICO

ELABORATO:

SEZ 10-09

SEZIONE CON
ISTOGRAMMI
PENETROMETRICI

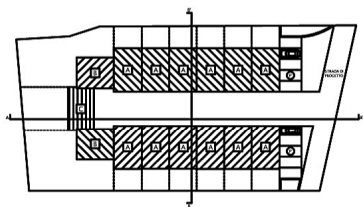
SCALA:

1/100

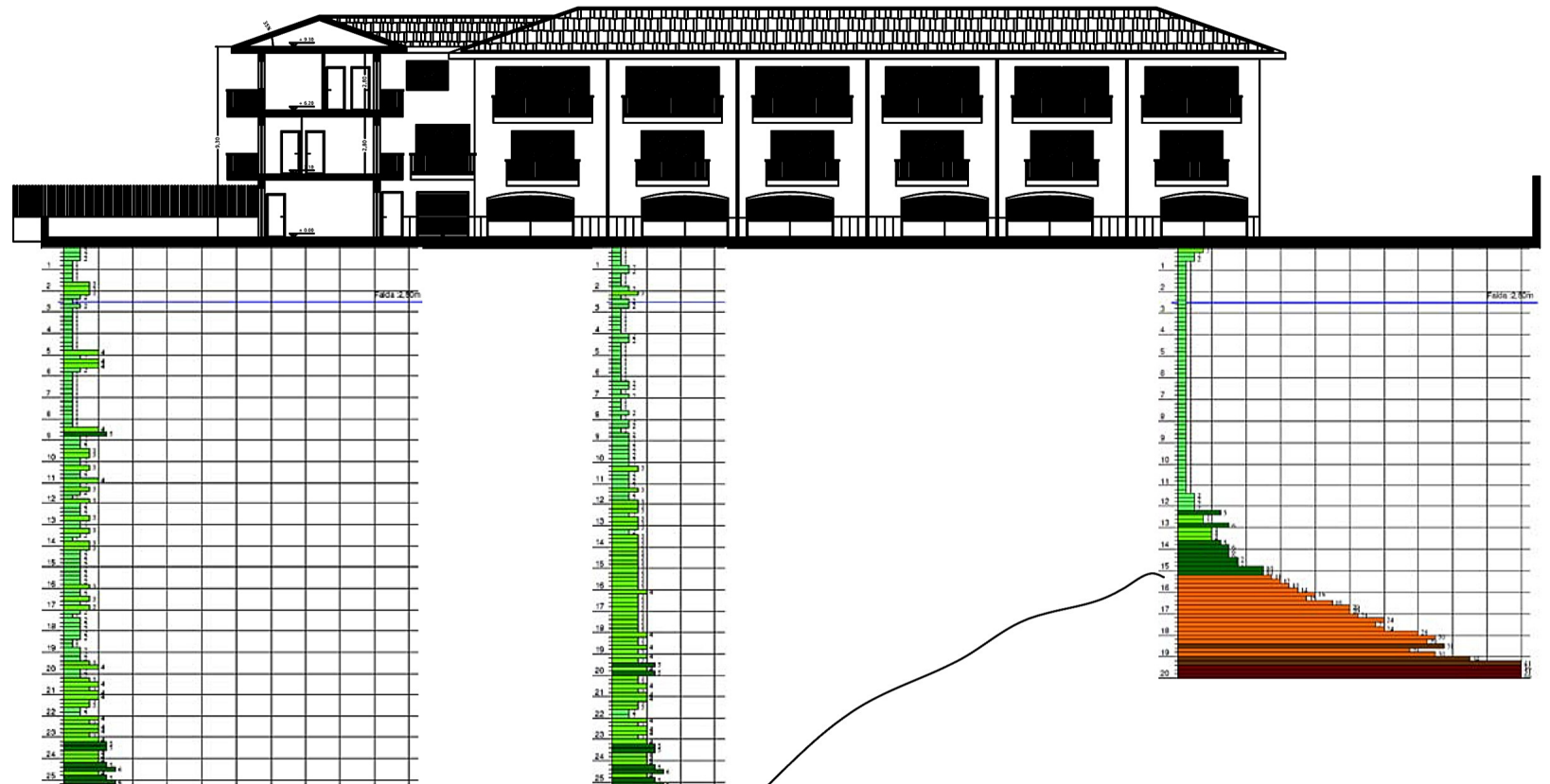
DATA:
ottobre 2008

REVISIONE:
n. 0

- Relazioni
- Elaborati grafici



SEZIONE _ PROSPETTO INTERNO A-A'



BANCO DI ARGILLA SOVRACONSOLIDATA

BANCO CON CARATTERISTICHE GEOMECCANICHE
ACCETTABILI, INTERCETTATO ALLA QUOTA DI 31.00 m. DAL
PIANO CAMPAGNA DURANTE L'ESECUZIONE DEL SONDAGGIO
GEOGNOSTICO.